



Principper og retningslinjer for trafikafvikling på Kongevejens Skole

Formål

Formålet med skolens principper for trafikafvikling er først og fremmest:

1. At sikre en god og tryk skolevej for alle elever, forældre og ansatte på Kongevejens Skole
2. At sikre at alle elever får et godt grundlag for at udvikle sig til sikre og kompetente trafikanter
3. At sikre at alle - elever, personale, ledelse og forældre - har en fælles forståelse af, hvordan vi samarbejder om at skabe trafiksikkerhed omkring Kongevejens Skole

Desuden ønsker vi at bidrage til at sikre godt naboskab og samarbejde med beboerne på Kongsvænget og omkringliggende veje.

Principper

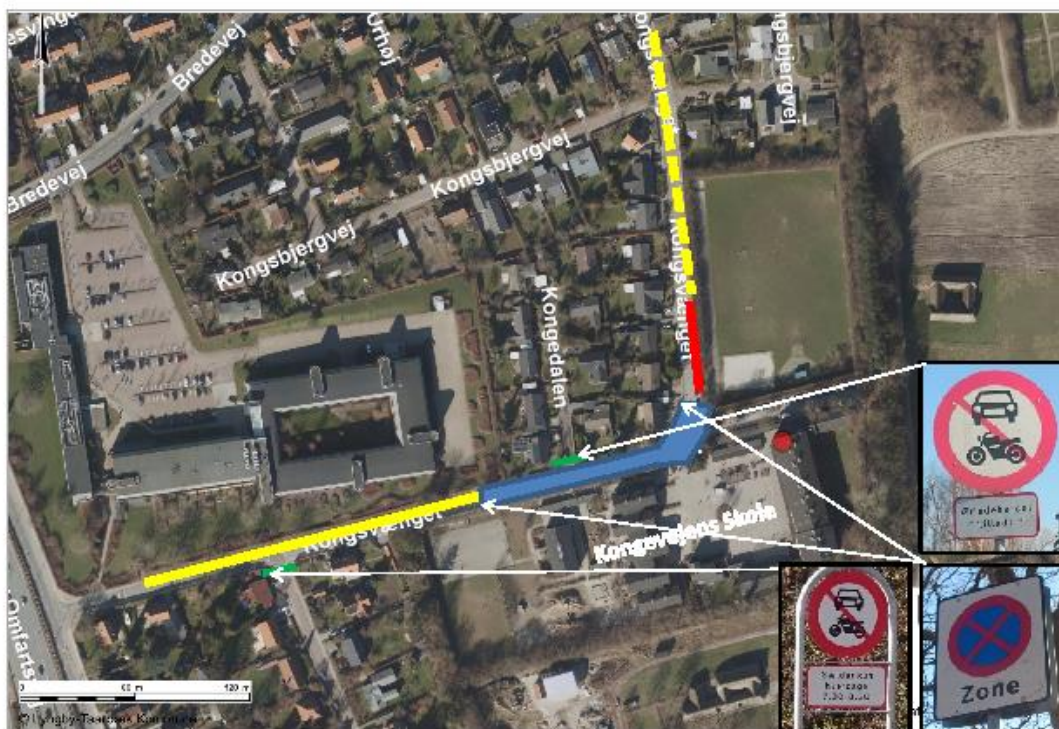
- Trafiksikkerhed og regler for korrekt og hensigtsmæssig adfærd i trafikken indgår i undervisningen igennem hele skoleforløbet:
 - I **indskolingen** er fokus for undervisningen at gøre eleverne sikre og opmærksomme i trafikken. Der tages udgangspunkt i elevernes vej til og fra skole og rundt i nærområdet, i færdselsregler og skiltning for især fodgængere. Forløbet afsluttes med en *gå-prøve i 3. klasse*.
 - På **mellemlinjet** er fokus for undervisningen at gøre eleverne til sikre cyklister og hensynsfulde trafikanter. Eleverne skal opnå kendskab til færdselsregler og skiltning for cyklister samt indsigt i ansvar for egen sikkerhed, herunder forstå forholdet mellem bløde og hårde trafikanter. Forløbet afsluttes med en *cykelprøve i 6. klasse*.
 - I **udskolingen** er fokus bl.a. på ansvar over for sig selv og over for andre, på handlinger og handlingers konsekvenser, herunder problemstillingen alkohol og trafik.
- Vi uddanner elever fra 7. årgang som skolepatrolje med henblik på at sikre især de yngre elever en tryk passage over Bredevej og Kongsvænget
- Vi deltager i de kommunale og landsdækkende kampagner om trafiksikkerhed, herunder kampagnen "Vi cykler i skole"
- Vi vejleder og orienterer jævnligt og via kampagner på Forældreintra, forældremøder m.v. om retningslinjerne for trafikafvikling og god trafikadfærd omkring Kongevejens Skole

Retningslinjer for færdsel og parkering

Det er Skolebestyrelsen vurdering, at skolevejen til Kongevejens Skole grundlæggende er sikker og tryk. Gennem de senere år har Kongevejens Skole i samarbejde med politi, kommune og naboer gennemført forskellige tiltag for at gøre skolevejen sikker og tryk for vores børn og øvrige trafikanter. For motorkøretøjer indebærer det, at:

- **Kongsvænget er ensrettet i tidsrummet kl. 7.30-8.30**
- Der er optegnet **en afsætningszone med parkeringsforbud**, hvor det kun er tilladt at holde ind og sætte sit barn af, således at der sikres et flow i den travle morgentrafik
- Der er optegnet **parkeringszoner og standsningsforbudszoner**, der skal sikre overblikforholdene, og dermed forøge sikkerheden omkring selve skolen, hvor trafikken er tættest
- Der er hastighedssænkende vejbumper
- **Parkeringspladsen** ved skolen er i tidsrummet kl. 7.30-14.30 **forbeholdt skolens personale**, herunder vores børns lærere og pædagoger

Kongevejens Skole – hvor må jeg parkere?



- Ud- og indstigning tilladt kl. 7.30 – 8.30. Efterfølgende ingen tidsbegrænsning
- Tidsbegrænset parkering i parkeringslomme
- Tidsbegrænset parkering i henhold til færdselslovens regler
- Standsnings forbudt zone
- Indkørsel forbudt for motorkøretøj

Ud over de regler og skilte der henvises til på ovenstående oversigt, gør vi opmærksom på følgende forhold:

- Der er **indkørselsforbud fra Bredevej ad Kongsvænget i tidsrummet kl. 7.30-8.30**. Skiltningen fungerer principielt som en ensretning. Modsatrettet biltrafik er ikke ulovlig, men vi opfordrer til, at Kongsvænget ikke benyttes som vendeplads
- Der er **indkørselsforbud fra Kongsvænget ad Bernhard Olsens Vej i tidsrummet kl. 7.30-8.30**

10 gode råd til at gøre vores skolebørn trafikksikre

1. Respektér skolens regler og retningslinjer for færdsel omkring skolen
2. Træn skolevejen med jeres barn både før og efter skolestart.
3. Har I meget langt til skole, kan I evt. parkere bilen et stykke væk fra skolen og gå det sidste stykke vej sammen, så dit barn får erfaringer med at gå i trafikken
4. Vælg den skolevej, der er sikrest - ikke kortest
5. Lær jeres barn at krydse vejen både med og uden lysregulering
6. Gør jeres barn synligt i mørke med reflekser på skoletaske og overtøj
7. Lær jeres barn vigtigheden af at bruge cykelhjem - og vær selv et godt eksempel
8. Vis hensyn over for beboere og de øvrige trafikanter og omkring skolen
9. Opstil få og enkle regler for jeres barns færdsel i trafikken
10. Respekter skolepatruljens anvisninger